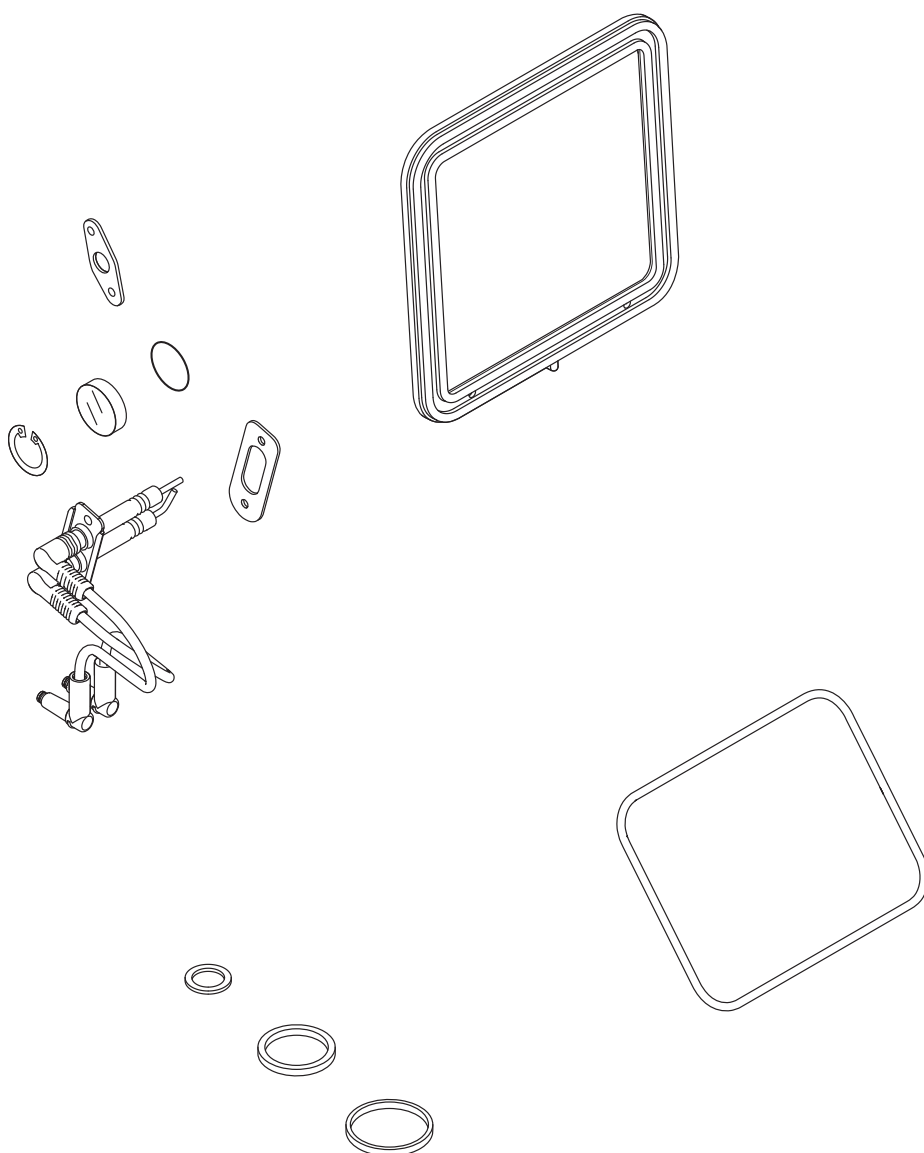


–weishaupt–

manual

Aanvullend blad



Onderhoudsset WTC-H₂ 15 ... 32-C



WAARSCHUWING

Gevaar door niet-naleving van de veiligheidsvoorschriften

Alle veiligheidsinstructies in het montage- en bedieningsvoorschrift moeten in acht genomen worden. Negeren kan leiden tot materiële schade, milieuschade of tot lichamelijk letsel of de dood.

► Veiligheidsinstructies voor onderhoud in acht nemen, zie het montage- en bedieningsvoorschrift WTC.

- Beschrijving van de onderhoudswerkzaamheden in acht nemen, zie het montage- en bedieningsvoorschrift van de WTC.
- Onderhoudsstappen volgens het serviceboekje uitvoeren en documenteren.

Gebruikte onderdelen uit de onderhoudsset kunnen afzonderlijk nabesteld worden.

onderdeel	bestel-nr.
Pakking ionisatie-elektrode	481 011 30 257
Ontstekingselektrode met pakking	484 011 30 262
Pakking ontstekingselektrode	483 011 30 167
Pakking onderhoudsdeksel	
– WTC 15	481 011 30 057
– WTC 25/32	481 111 30 057
branderpakking	
– WTC 15	487 011 30 392
– WTC 25/32	487 021 30 392
Pakking 17 x 24 x 2 (3/4")	409 000 21 107
Pakking sifon wartelmoer G1¼	481 011 40 217
Pakking afsluitkap G1½	483 011 40 237
O-ring 17 x 1,5 -N FPM 80 groen	445 135
Kijkglas	485 011 30 447
Borgring DIN 472 J 20 x 1,0	435 467