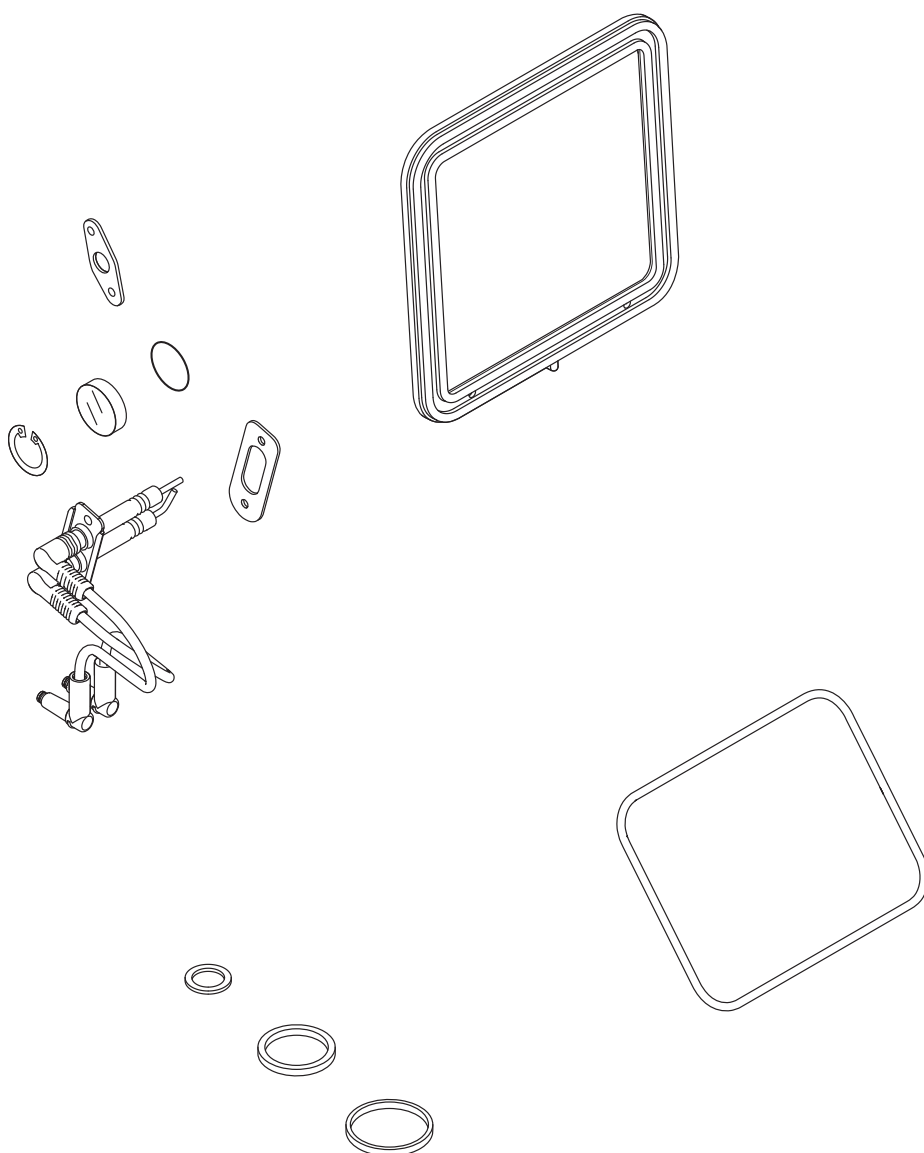


–weishaupt–

# manual

Foglio aggiuntivo

---



### Set manutenzione WTC-H<sub>2</sub> 15 ... 32-C



#### Pericolo a causa dell'inosservanza delle avvertenze per la sicurezza

Tutte le avvertenze per la sicurezza contenute nelle istruzioni di montaggio ed esercizio devono essere rispettate. L'inosservanza può comportare danni all'ambiente, danni materiali, ferite gravi o la morte.

- ▶ Rispettare le indicazioni di sicurezza per la manutenzione, vedi istruzioni di montaggio e di esercizio della WTC.
- ▶ Osservare la descrizione delle operazioni di manutenzione, vedi le istruzioni di montaggio ed esercizio della WTC.
- ▶ Eseguire e documentare i passi della manutenzione seguendo il libretto di assistenza.

I componenti usati del set manutenzione si possono ordinare singolarmente.

Componente	Codice
Guarnizione elettrodo di ionizzazione	481 011 30 257
Elettrodo di accensione con guarnizione	484 011 30 262
Guarnizione elettrodo di accensione	483 011 30 167
Guarnizione coperchio di ispezione	
– WTC 15	481 011 30 057
– WTC 25/32	481 111 30 057
Guarnizione bruciatore	
– WTC 15	487 011 30 392
– WTC 25/32	487 021 30 392
Guarnizione 17 x 24 x 2 (3/4")	409 000 21 107
Guarnizione sifone dado G1 ¼	481 011 40 217
Guarnizione coperchio G1 ½	483 011 40 237
O-Ring 17 x 1,5 -N FPM 80 verde	445 135
Vetro spia	485 011 30 447
Anello di tenuta DIN 472 J 20 x 1,0	435 467

Weishaupt Italia S.p.A.  
Via Enrico Toti, 5,  
21040 Gerenzano (VA)  
www.weishaupt.it