

**Vakinformatie  
voor gascondensatieketels**

**-weishaupt-**

Weishaupt Thermo Condens®

WTC-GW 15/25/32-C

1,9 – 13,7 kW

2,7 – 23,9 kW

2,7 – 30,4 kW

**Klaar  
voor de  
toekomst**



# Beproefd verder ontwikkeld

---



Met de Weishaupt Thermo Condens<sup>®</sup> C staat een nieuwe generatie condensatiesystemen klaar die rekening houdt met de groeiende vraag naar comfort en energieverbruik. Daarbij blijven de eenvoudige montage, stekkerklare aansluitingen, en de duidelijke scheiding van elektronica en warmtewisselaar behouden.

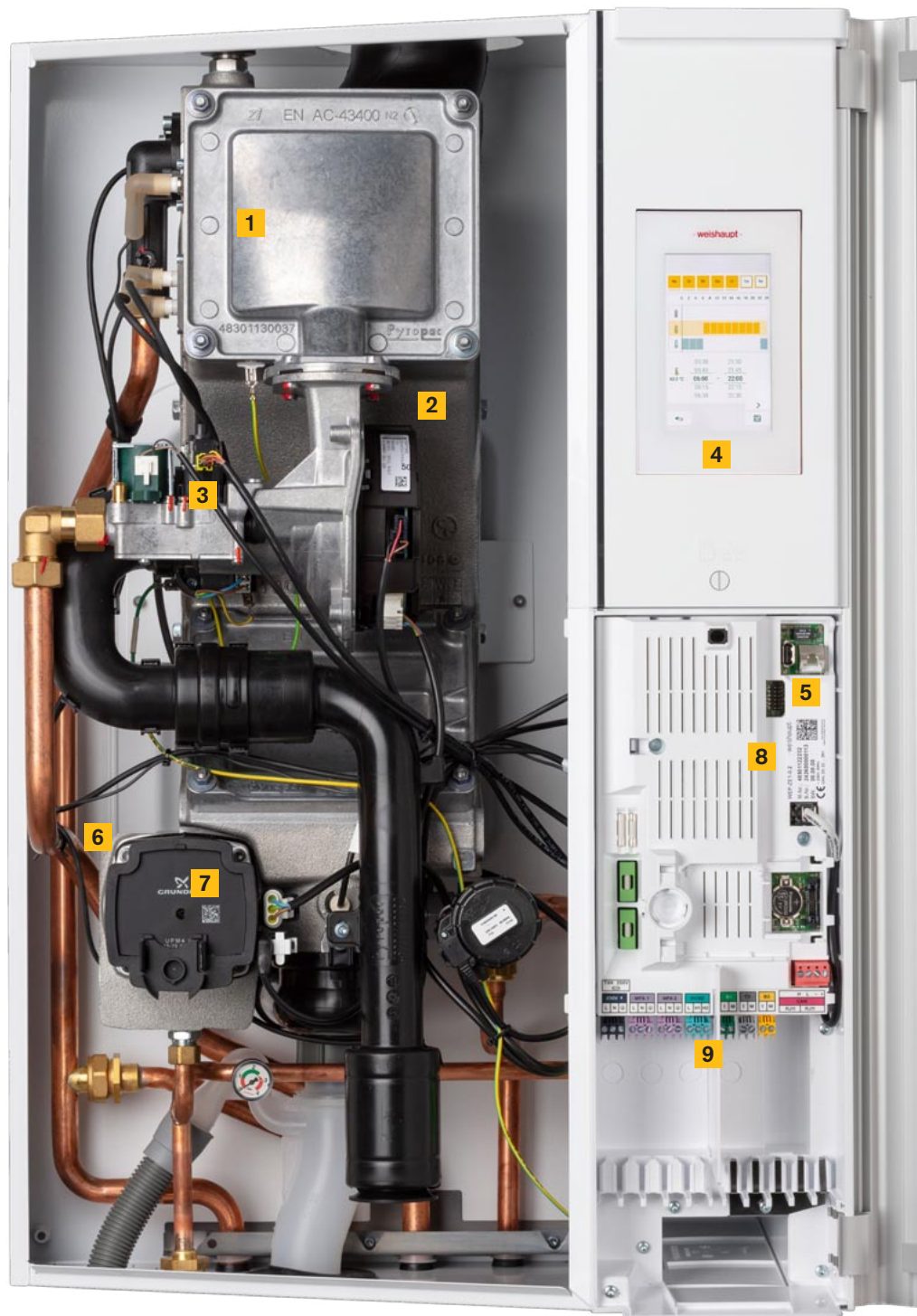
Zoals altijd kan de condensatieketel warmte uit bijv. aardgas of LPG op efficiënte wijze opwekken, ongeacht of het gas uitsluitend van fossiele oorsprong is of ook biogene bestanddelen in verschillende concentraties bevat. De flexibiliteit qua gas-kwaliteit is vanwege variabele toevoer een belangrijk punt voor een storingsvrije werking. Zelfs een aandeel van 20 vol.-% waterstof is toegelaten.

De mogelijkheid om ook 100 % waterstof te gebruiken, is een hoofdkenmerk van de nieuwe Weishaupt Thermo Condens<sup>®</sup>. Of het toestel nu van begin af aan als puur H<sub>2</sub>-toestel gebruikt wordt of het achteraf met een ombouwset omgevormd wordt – de toekomstmogelijkheid van waterstof is nu al een belangrijk argument voor veel klanten.

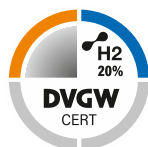
Een ander pluspunt is het gebruik van een volledig vernieuwde regeling en bedieningsconcept, ontwikkeld door Neuberger, een onderneming uit de Weishaupt groep. Het nieuwe Weishaupt elektronica-platform (WEP) bevat ook de bediening via touchpaneel, een inbedrijfstellingsassistent, en veel meer.

De Weishaupt Thermo Condens<sup>®</sup> C is een condensatieketel die past bij deze tijd – en gericht is op de toekomst.

- 1 Modulerende premix-brander
- 2 Warmtewisselaar uit zandgegoten aluminium/silicium
- 3 Geregelde gas-lucht-verhouding
- 4 Systeembedieningstoestel met kleurendisplay en comfortabele touchbediening
- 5 Standaard LAN-aansluiting
- 6 Verborgen in de afbeelding: VPT2-sensor voor de meting van debiet (ultrasoon), installatiedruk, vertrek-/teruglooptemperatuur
- 7 Hoog-vermogen-pomp (LIN-buscommunicatie incl. constante en proportionele drukregeling)
- 8 Centraal energiemangement-systeem
- 9 Onverwisselbaar gecodeerde steekverbindingen met individuele trekcontlasting



**A+** Seizoensgebonden energie-efficiëntieklasse voor ruimteverwarming van de gehele installatie in combinatie met buiten- en ruimtetemperatuur-gestuurde regeling.



Weishaupt gascondensatieketels WTC-G 15 ... 32-C zijn door de DVGW gecertificeerd voor een waterstofaandeel in aardgas van max. 20 vol.-% en toegelaten voor 100 % waterstof volgens EN 15502 en ZP3100.100.

# Uiterst efficiënt: de hoog-vermogen- warmtewisselaar

---

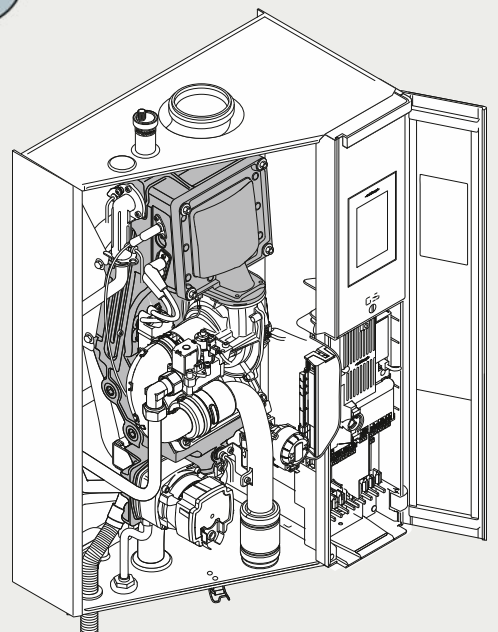
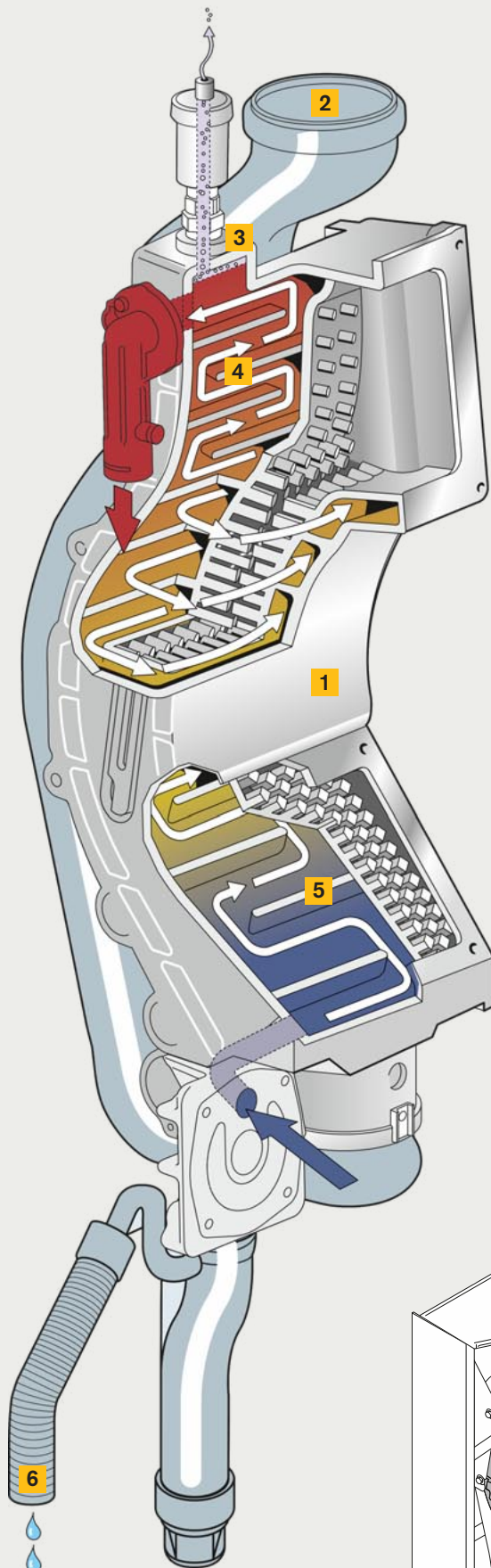


## De vorm volgt de functie. Ook hier.

De verder ontwikkelde hoog-vermogen-warmtewisselaar is het hart van de condensatieketel. Met zijn aluminium/silicium zandmal kenmerkt de warmtewisselaar zich door een hoog warmtegeleidingsvermogen (7 x beter dan roestvrij staal), efficiëntie, robuustheid en lange levensduur. Door het zandgieten krijgt het metaal een glasachtige coating die een natuurlijke bescherming biedt tegen corrosie en vuil. De vormgeving van de warmtewisselaar volgt het principe van optimale temperatuurregeling. Het oppervlak met zijn doordachte noppenstructuur onttrekt een maximum aan energie aan de van boven naar beneden stromende verwarmingsgassen op 6.600 cm<sup>2</sup>. Het verwarmingswater stroomt hierbij in omgekeerde richting (tegenstroomprincipe), koelt de verwarmingsgassen in het onderste deel van de warmtewisselaar tot condensatieniveau en neemt bovenaan met maximale efficiëntie de warmte van de brandervlam op.

Tijdens dit proces wordt de stroomsnelheid van het water verhoogd door de waterkanalen van onder naar boven continu te versmallen. Het resultaat is een systeem met een ketelrendement  $\eta_{30}$  (H<sub>i</sub>) van 110,4 % resp.  $\eta_{100}$  (H<sub>i</sub>) van 98,2 %. Fysisch gezien is dit nauwelijks nog te overtreffen. Door de geoptimaliseerde warmtewisselaar wordt de weerstand aan de waterzijde tot een minimum beperkt. Hierdoor wordt het stroomverbruik van de circulatiepomp aanzienlijk verminderd. Door het constructieprincipe van de warmtewisselaar uit één stuk kunnen mechanische materiaalvervormingen en lasnaden grotendeels vermeden worden. Dit garandeert een hoge betrouwbaarheid en duurzaamheid. Zo draagt de warmtewisselaar in belangrijke mate bij aan een veilige en storingsvrije werking van de installatie – dag in, dag uit, jaar in, jaar uit. Ook bij het onderhoud blijkt het toestel vakmanvriendelijk te zijn: de extra grote revisieopeningen vergemakkelijken de reinigingswerkzaamheden aanzienlijk.

- 1** Warmtewisselaar uit zandgegoten aluminium/silicium
- 2** Rookgaskanaal
- 3** Automatische ontluchter: de grote doorsnede en de daardoor verminderde stroomsnelheid in het gebied van de luchtverzamelruimte zorgen voor een effectieve luchtafscheiding
- 4** Kronkelige contouren voor een optimale doorstroming
- 5** Groot gedimensioneerde reinigingsopening in het condensatiebereik
- 6** Condensaatafvoer



**10 jaar garantie geeft zekerheid:**

als teken van vertrouwen in de kwaliteit van onze condensatiesystemen, geeft Weishaupt een productgarantie van 10 jaar op de dichtheid van de aluminium/silicium-warmtewisselaar.

(de garantievorwaarden vindt u op: [www.weishaupt.be](http://www.weishaupt.be))

# Voor alle situaties: het CleanVario®-systeem

## Uiterst efficiënt tot 1,9 kW. *Less is more.*

Het zelfkalibrerende CleanVario®-systeem garandeert altijd een optimale verbrandingskwaliteit, ook bij verschillende samenstellingen van de brandstof gas. Dat is een beproefde en betrouwbare technologie die optimale efficiëntie, zuinigheid en bedrijfszekerheid waarborgt – grotendeels onafhankelijk van de plaats van gebruik of de samenstelling van het gas dat ter plaatse wordt aangeboden.

Een ander praktisch voordeel van de zelfkalibratie is dat de schoorsteen slechts om de 3 jaar (in plaats van 2 jaar) gecontroleerd moet worden. Vooral in goed geïsoleerde nieuwbouw daalt de verwarmingsbehoefte gestaag. Door het grote modulatiebereik kan het brandervermogen zich ook bij temperaturen boven nul aanpassen aan de actuele warmtebehoefte van het gebouw. Vooral bij gemiddelde buitentemperaturen wordt een aanzienlijk deel van de jaarlijkse verwarmingsbehoefte verricht.

Waar voorheen een start-stop-bedrijf de norm was, is er nu een continu branderbedrijf. Enerzijds wordt energie bespaard door de vermindering van inefficiënte startfasen, anderzijds is het ketelrendement bij deellast bijzonder hoog, omdat het specifieke warmte-wisselaaroppervlak groter is en daardoor de rookgastemperatuur verder daalt. De verdere vermindering van emissies en de verminderde slijtage van brander- en elektronische onderdelen zijn bijkomende voordelen.

## Voordelen van het CleanVario®-systeem:

- Geschikt voor alle gassoorten (zie hieronder: toekomst gas)
- Hoge bedrijfsveiligheid door permanente verbrandingsbewaking
- Gelijkblijvende hoge verbrandingskwaliteit door vloeiende aanpassing
- Hoogste efficiëntie
- Lage emissies
- Schoorsteenveger slechts om de 3 jaar (in plaats van 2 jaar)

## Toekomst gas

**Gas is en blijft een belangrijk onderdeel in de energievoorziening van huishoudens en in de industrie.**

**Weishaupt condensatieketels kunnen met vrijwel alle soorten gas en mengsels in de meest uiteenlopende verhoudingen overweg. Daarmee zijn ze nu al klaar voor toekomstige eisen.**



### Bio-aardgas (biomethaan)

Biogas ontstaat bij de afbraak van biomassa onder uitsluiting van zuurstof. Om het in het openbare gasnet te kunnen injecteren, moet het methaanpercentage verhoogd worden en moeten andere gassen en het watergehalte verminderd worden. Men spreekt dan van bio-aardgas of biomethaan.

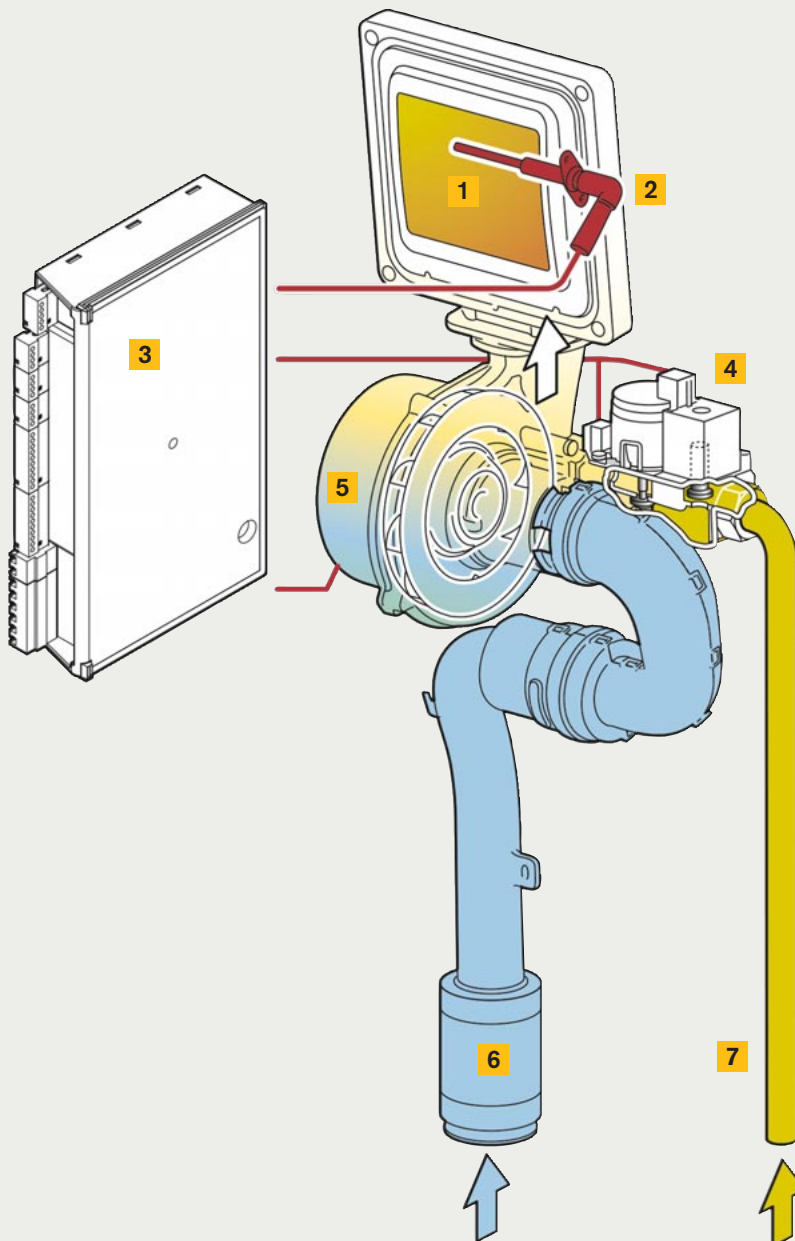


### LNG (Liquefied Natural Gas)

Om aardgas bijv. per schip te kunnen vervoeren, moet het volume sterk verminderd worden door het gas vloeibaar te maken. Dit wordt bereikt door het te koelen tot ongeveer -160 °C.

Op de plaats van bestemming kan het via een LNG-terminal weer in gasvormige toestand in het aardgasnet gevoerd worden.

- 1** Stralingsbrander
- 2** Ionisatie-elektrode
- 3** Brandermanager WEP-SCU
- 4** Geregeld gasventiel
- 5** Ventilator
- 6** Luchtaanzuiging
- 7** Gastoevoer



Het CleanVario®-systeem meet een vlamsignaal, dat de brandermanager kan omrekenen naar het O<sub>2</sub>-gehalte in het rookgas – overeenkomstig wordt de brander (gasventiel) geregeld.



### Vloeibaar gas (LPG)

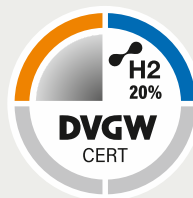
In het algemeen wordt hiermee propaan bedoeld, eventueel met een deel butaan. Onder druk worden deze gassen vloeibaar en kunnen ze in gasflessen of tanks vervoerd en opgeslagen worden. LPG kan ook geproduceerd worden uit planten en rest- en afvalstoffen (biologisch vloeibaar gas).



### Waterstof

Waterstof wordt tot nu toe voornamelijk uit aardgas geproduceerd.

Het kan echter ook via elektrolyse uit water gewonnen worden. Als hiervoor hernieuwbare stroom wordt gebruikt, spreekt men van groene waterstof.

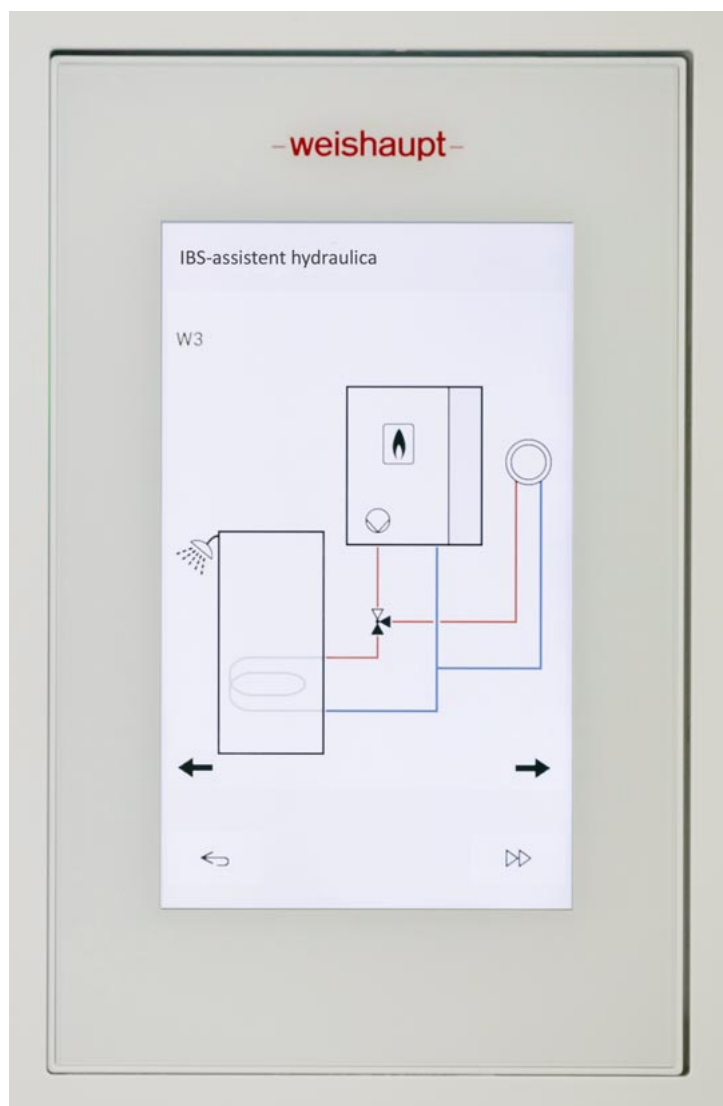


Weishaupt gascondensatieketels WTC-G 15 ... 32-C (15 tot 32 kW) zijn door de DVGW gecertificeerd voor een waterstofaandeel in aardgas van max. 20 vol.-%.



Bovendien zijn de toestellen toegelaten voor de werking met 100 % waterstof. Voor de werking met 100 % waterstof moet het toestel omgebouwd worden met een overeenkomstige ombouwkit.

# Klare taal: de inbedrijfstellings- assistent



## Eenvoudig doordacht en altijd mee met de tijd.

Bij de nieuwe Thermo Condens® C wordt voor de eerste keer een regeling gebruikt uit het huis Weishaupt (made by Neuberger). De nieuwe innovatieve bediening bekoort met een gekleurd touchdisplay met intuïtieve bediening. De intelligente inbedrijfstellingsassistent helpt bij de snelle en doelgerichte inbedrijfstelling van het WTC-toestel.

Dankzij een groot kleuren-display kunnen schema's getoond worden bij de inbedrijfstelling. Bij onduidelijkheden of vragen kunnen hulpteksten weergegeven worden.

De slimme inbedrijfstellingsassistent denkt handig mee voor de gehele installatie. Met behulp van deze elegante software is het mogelijk om de vereiste instellingen op basis van de bouwkundige omstandigheden in een mum van tijd eenvoudig op het bedieningspaneel uit te voeren. Bijna alle relevante installatieconfiguraties zijn op deze manier via de inbedrijfstellingsassistent op te roepen. Uiteraard zijn fijnafstellingen op elk moment achteraf ook mogelijk.

- weishaupt -

Gewenste warmwatertemp. normaal

Gewenste warmwatertemp. normaal

47

48

49 °C

50

51

Minimum  
40 °C

Standaard  
50 °C

Maximum  
60 °C



# Kent vrijwel geen grenzen: het modulaire energie- managementsysteem

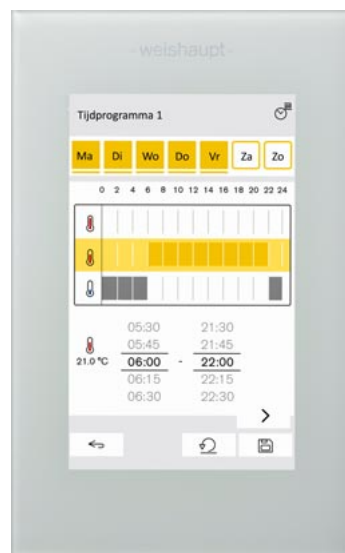
**Eén systeem voor alle situaties. Het nieuwe modulaire regelsysteem WEP van Weishaupt is universeel inzetbaar en kent nagenoeg geen grenzen bij de uitbreiding – zelfs bij complexere installaties.**

Met de standaardregeling kunnen één stookkring en één boiler geregeld worden. Bovendien kunnen tot vier bijkomende stookkringen via de uitbreidingsmodule geïntegreerd worden in het regelsysteem (zie pagina 11). De bediening van de stookkringen gebeurt via het standaard ingebouwde bedieningstoestel met gekleurd touchdisplay.

Praktisch: elke extra stookkring wordt via een uitbreidingsmodule verbonden met de centrale regelunit. Zo betaalt de gebruiker alleen voor hetgeen hij werkelijk nodig heeft.

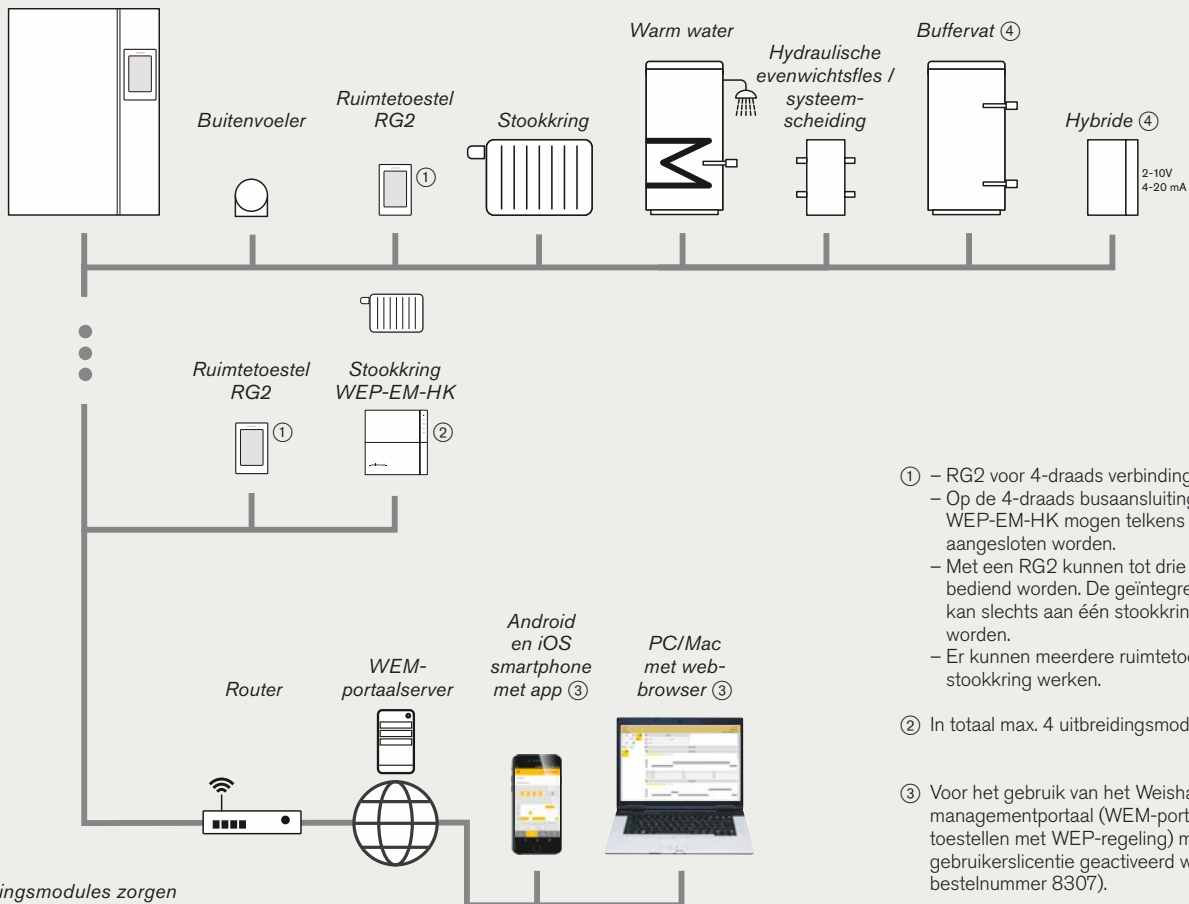
En ook bij de bediening op afstand biedt het WEP-regelsysteem meerdere mogelijkheden. Naast een hoogwaardig ruimte-toestel met gekleurd touchdisplay, kan ook gekozen worden voor de aansluiting op het WEM-portaal. Met het nieuwe ruimte-toestel wordt de bediening op afstand van tot drie stookkringen mogelijk. De weergave van temperaturen, bedrijfs-toestanden of ook de wijziging van gewenste waarden en tijd-programma's is probleemloos mogelijk.

In combinatie met het WEM-portaal hebt u ook nog de mogelijkheid om onderweg de gascondensatieketel te besturen met de WEM-app of via webbrowser en om opgeslagen gegevens en statistieken op te vragen.





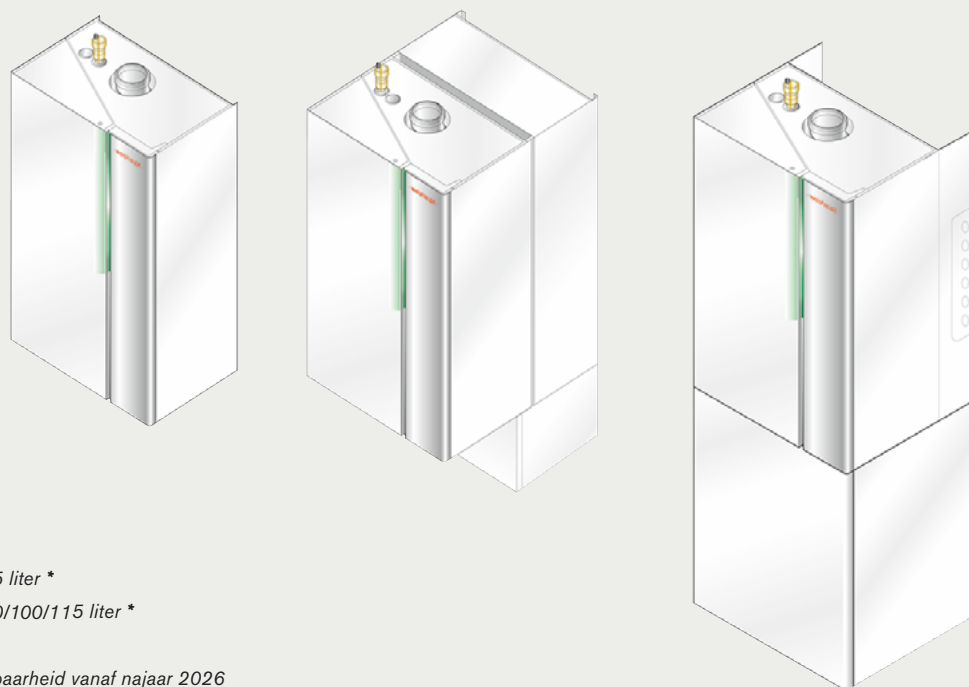
De gascondensatieketel heeft een standaard LAN-aansluiting. In combinatie met het WEM-portaal is de communicatie via app en internetbrowser eenvoudig en veilig.



Uitbreidingsmodules zorgen voor een hoge flexibiliteit.

- ① – RG2 voor 4-draads verbinding.  
– Op de 4-draads busaansluiting van de WTC of WEP-EM-HK mogen telkens maximaal 3 RG's aangesloten worden.  
– Met een RG2 kunnen tot drie stookkringen bediend worden. De geïntegreerde ruimtetoestel kan slechts aan één stookkring toegewezen worden.  
– Er kunnen meerdere ruimtetoestellen op één stookkring werken.
- ② In totaal max. 4 uitbreidingsmodules stookkring
- ③ Voor het gebruik van het Weishaupt energie-managementportaal (WEM-portaal – ook voor toestellen met WEP-regeling) moet een gebruikerslicentie geactiveerd worden (voucher, bestelnummer 8307).
- ④ Externe warmtevraag en buffervatregeling via extra insteekmodule WEP-ZM N1

# Verwarming en warm water in één toestel: de geïntegreerde sanitair- water-bereiding



*Van links naar rechts:*

*uitvoering C*

*uitvoering K met boiler 35 liter \**

*uitvoering K met boiler 80/100/115 liter \**

*\* geplande marktbeschikbaarheid vanaf najaar 2026*

**Overall waar weinig ruimte is voor de verwarmingsinstallatie, zijn toestellen met geïntegreerde waterverwarming een goede keuze.**

### **Wandhangend combitoestel (C)**

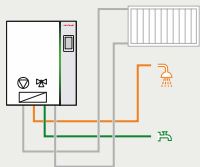
Als het gaat om de verwarming van appartementen, is het combitoestel vaak de ideale oplossing, omdat hij zuinig is op het vlak van ruimtebeslag én energieverbruik. De sanitair-water-bereiding gebeurt via een doorstroomsysteem met een efficiënte roestvrijstalen platenwarmtewisselaar, die een aftapvermogen van warm water tot 14 liter per minuut mogelijk maakt.

### **Wandhangend compact toestel (K)**

Het toestel beschikt over een boiler van 35 liter en een platenwarmtewisselaar uit hoogwaardig roestvrij staal. Het parallelle gebruik van het buffervatvolume van de gelaagde boiler en van de platenwarmtewisselaar zorgt in combinatie met een toestel van 25 kW (met een booster- vermogen van 30,5 kW) voor goede aftapvermogens.

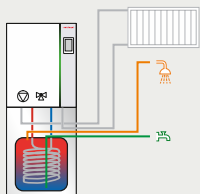
### **Vloerstaand compact toestel (K)**

De toestellen kunnen universeel zowel in de woonruimte als in een stookruimte of technische ruimte van een eengezinswoning geïnstalleerd worden. Ze zijn aan de binnenkant beschermd tegen corrosie dankzij een hoogwaardige emallaag. Een magnesiumanode maakt de corrosiebescherming compleet. De uitstekende warmte-isolatie wordt bereikt door een isolatielaag uit polyurethaan, waarin het boilerlichaam volledig is ingeschuimd.



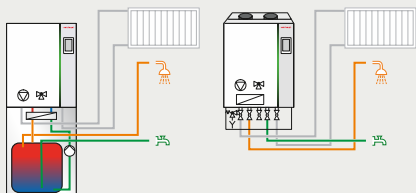
#### Combitoestellen (C) volgens het doorstroomprincipe

- Voor appartementen en eengezinswoningen met kleine warmwaterbehoefte
- Geen opslag van sanitair warm water
- Warmwater-boostervermogen tot 30,5 kW
- Zeer weinig warmteverliezen



#### Compacte toestellen met geïntegreerde spiraalboiler (K-100I)

- Voor appartementen en eengezinswoningen met gemiddelde warmwaterbehoefte
- Weinig kans op kalk dankzij spiraalboiler
- Eenvoudige installatie in vergelijking met nevenstaande boiler
- Weinig opstellingsplaats nodig



#### Compacte toestellen met gelaagde boiler (K-35P/K-80P/K-115P)

- Voor appartementen en eengezinswoningen met gemiddelde warmwaterbehoefte
- Hoger warmwatervermogen met gelaagde boiler en boosterfunctie met 30,5 kW
- Snelle warmwaterbereiding
- 35 liter variant voor een plaatsbesparende wandmontage
- 80 liter variant voor lage kelderruimtes
- 115 liter variant voor een grote warmwaterbehoefte

Het compacte toestel is beschikbaar in de vermogens 15 of 25 kW en met drie verschillende boilers.

Bij de boilers **WAS Power** met **80** of **115** liter gebeurt de sanitair-water-bereiding via een roestvrijstalen platenwarmtewisselaar, die wordt gevoed door een boilerlaadpomp. Deze biedt enerzijds een hoog overdrachtsvermogen en anderzijds zorgt de lage teruglooptemperatuur ervoor dat de condensatieketel ook in warmwatermodus condenseert.

Het compacte toestel met een boiler van 80 liter heeft een hoogte van slechts 157 cm en kan daardoor ook in lage kelder- of dakruimtes opgesteld worden.

In de boiler **WAS 100** gebeurt de warmteoverdracht via een spiraal. Dit beproefde opwarmingsprincipe kan ook gebruikt worden bij harder water.

#### Snelle en eenvoudige montage.

Afsluitventielen voor verwarming en gas zijn al voormonteerd. De als toebehoren beschikbare aansluitbuizen, naar keuze naar onderen, boven, links of rechts, vergemakkelijken de installatie des te meer.

# Boilers en sanitair-water-stations: de afzonderlijke sanitair- water-bereiding

Een omvangrijk gamma aan Weishaupt boilers en energieopslagvaten staat ter beschikking voor Weishaupt Thermo Condens<sup>®</sup> toestellen, perfect afgestemd op vlak van design en techniek.

## **WAS-Eco Perfect geïsoleerd**

De boilers van de Eco-lijn, met een volume van meer dan 100 liter, zijn naast de volledige schuimlaag ook met vacuümpanelen tegen warmteverliezen geïsoleerd. Hierdoor kan het energieverlies in vergelijking met conventioneel geïsoleerde boilers bijna gehalveerd worden. Alle Eco-boilers hebben energie-efficiëntieklasse A (A+ tot F). De zes bouwgroottes van 100 tot 500 liter dekken een groot scala aan toepassingen en kunnen bovendien uitgerust worden met een elektrische verwarming.

## **WAS LE-Eco Extreem verwarmingsoppervlak**

Om de warmte van het verwarmingssysteem nog beter over te dragen, is in deze variant het aantal omwentelingen in de spiraal-warmtewisselaar verhoogd. Dit verbetert de condensatierate van een condensatieketel en vermijdt het cycliedrijf bij niet-modulerende warmtegeneratoren. De LE-reeks is beschikbaar met 300, 400 en 500 liter inhoud.

## **WAS Tower-Eco De slanke vorm**

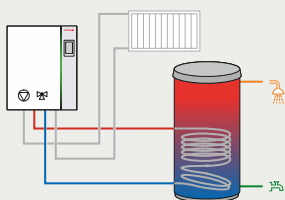
Als het in de kelder wat nauwer is, is er nood aan een boiler met de kleinste opstellingsplaats. De hoge, slanke vorm van de Tower-Eco in combinatie met de hoog-vermogen-warmtewisselaar garandeert een uitstekend warmwatercomfort in de eengezinswoning.

## **WES met sanitair-water- station**

Een sanitair-water-station biedt een alternatieve warmwaterbereiding. Het warme water wordt bij het tappen in een platenwarmtewisselaar verwarmd. Omdat er geen sanitair warm water wordt opgeslagen, wordt dit systeem als bijzonder hygiënisch beschouwd. Om onmiddellijk voldoende warm water te verkrijgen, moet verwarmd verwarmingswater echter in een energieopslagvat opgeslagen worden. De WES energieopslagvaten zijn verkrijgbaar in verschillende reeksen met een inhoud van 100 tot 3000 liter. Een ander voordeel van dit systeem is dat extra warmtebronnen, zoals een zonne-installatie, heel eenvoudig warmte in het energieopslagvat kunnen invoeren.

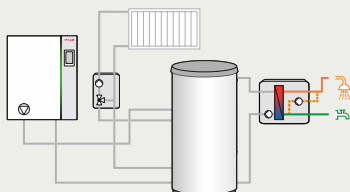


*Alle boilers van de productiereeks Eco bekoren niet alleen door hun moderne design, maar ook door hun perfecte warmte-isolatie dankzij de vacuümisolatiepanelen.*



#### Spiraalboilers (WAS Eco, WAS LE-Eco, WAS Tower-Eco)

- Voor een- en meergezinswoningen met gemiddelde warmtebehoefte
- Ook inzetbaar bij hard water
- Corrosiebescherming dankzij hoogwaardige, nikkelvrije email en beschermlaag

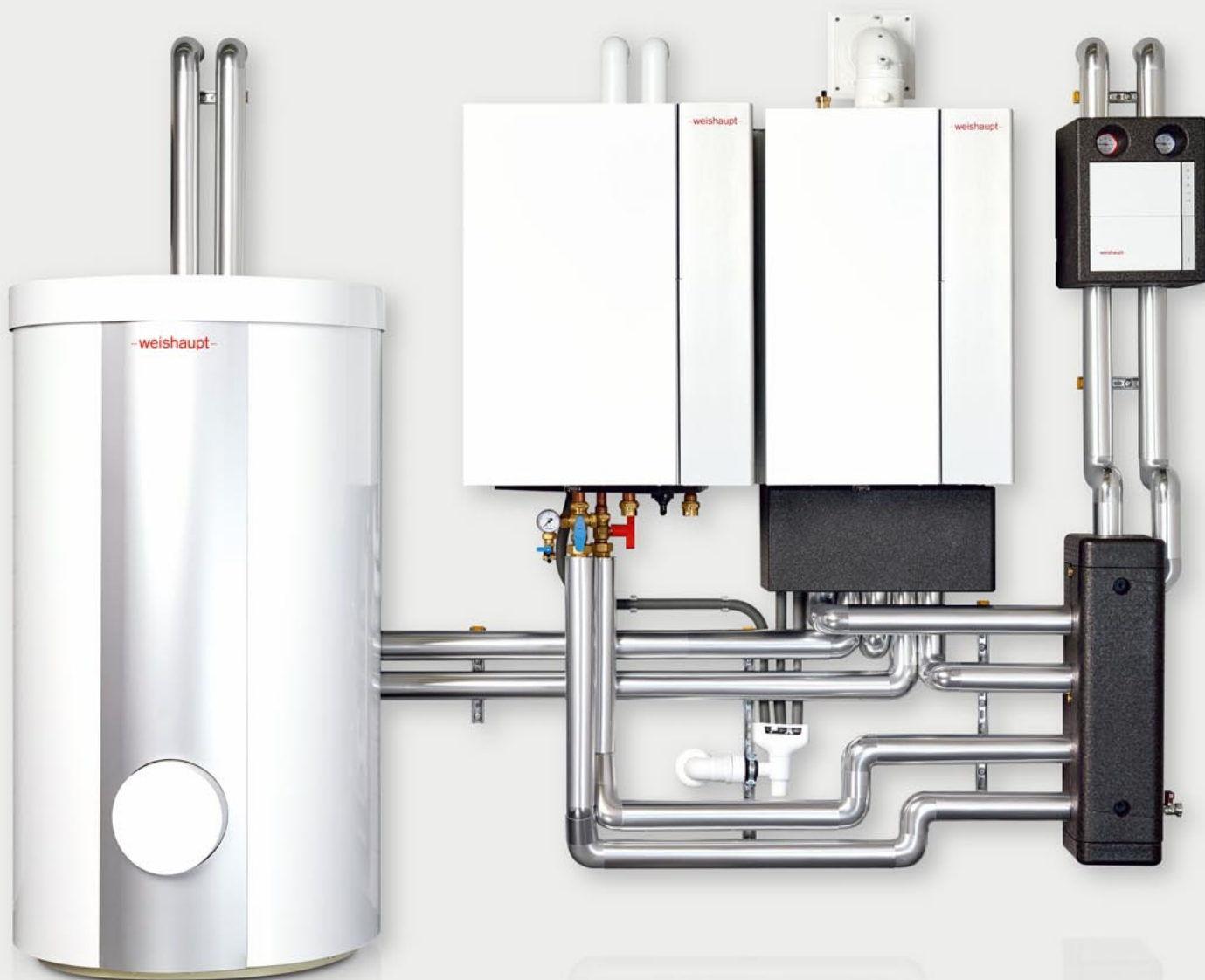


#### Energieopslagvaten met sanitair-water-station (WES met WHI freshaqua)

- Voor een- en meergezinswoningen, hotels, rusthuizen, sportzalen, ziekenhuizen, etc.
- Geen opslag van sanitair water
- Hoge aftaprate
- Aftapdebit tot 460 l/min met 60 °C (in cascade)
- Eenvoudige combinatie van meerdere warmtebronnen

# Flexibiliteit voor de toekomst

---



**Het Weishaupt hybride systeem combineert op intelligente wijze een warmtepomp met een gascondensatieketel.**

Terwijl een nieuwbouw of een bestaande woning met vloerverwarming ideaal is voor een warmtepomp, biedt een hybride systeem het voordeel dat ook bij een radiatorverwarming met hogere vertrektemperatuur het grootste deel van de jaarlijkse verwarmingsbehoefte gedekt kan worden door de warmtepomp. Als de warmtepomp inefficiënter wordt bij lage buitentemperaturen of bij sanitair-water-bereiding door hogere temperaturen, neemt de gascondensatieketel de warmtetoevoer automatisch over.

Dure renovaties zoals de vervanging van radiatoren of de plaatsing van vloerverwarming met hoge investeringskosten zijn niet nodig bij een hybride installatie.

Een ander groot voordeel van een hybride warmtepomp/gas-systeem is dat de gebruiker op elk moment kan wisselen tussen de energiedragers elektriciteit en gas. Ook het dekkingsaandeel van de verwarmingsbehoefte (energieverbruik) kan overeenkomstig aangepast worden. Hierdoor bestaat de mogelijkheid om flexibel te reageren op de actuele prijsontwikkeling van elektriciteit en gas of om tegemoet te komen aan de wens om de CO<sub>2</sub>-uitstoot zo laag mogelijk te houden.

Door de hydraulische integratie van beide warmtegeneratoren met de Weishaupt dubbele evenwichtsfles, kan het hybride systeem snel en eenvoudig geïnstalleerd worden. Tijdens het bedrijf kan met behulp van een evenwichtsfles ook flexibel gereageerd worden op nieuwe omstandigheden, zoals een gewijzigde energiebehoefte. Wijzigingen aan het systeem zijn daardoor niet nodig.

Met de Weishaupt dubbele evenwichtsfles kan zo ook een hybride systeem voorbereid worden: de condensatieketel wordt geïnstalleerd en kan op een later tijdstip vervangen worden door een warmtepomp. De montage achteraf kan zelfs tijdens het gebruik plaatsvinden.

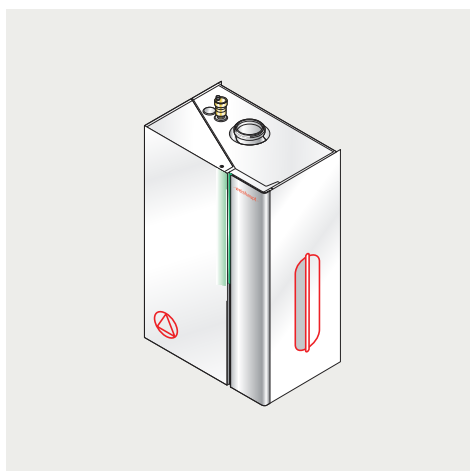
Het hybride systeem van Weishaupt is dus tot in de puntjes doordacht voor elke behoefte:

- Rendabel gebruik ook bij hogere vertrektemperaturen > 55 °C (bijv. radiatoren of warmwaterbereiding)
- Verbeterd SCOP van de warmtepomp
- Hoog warmwater-aftapvermogen
- Bedrijfszekerheid door tweede warmtegenerator en tweede energiebron
- Energiekostenoptimalisatie door automatische vraag van het efficiëntere systeem
- Hoge sanitair-water-hygiëne (boilertemperaturen > 60 °C)



*Voorbeeld van een hybride installatie met een Weishaupt warmtepomp en de gascondensatieketel Thermo Condens®.*

# Op maat: onze uitrustings- varianten

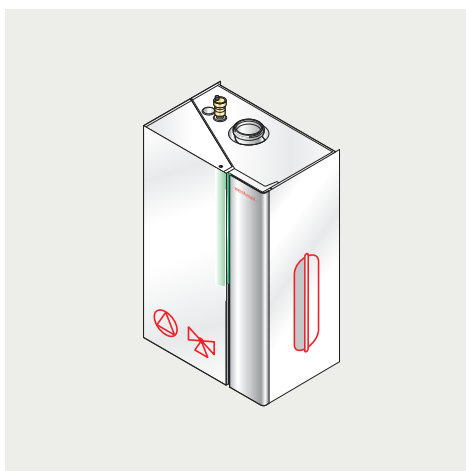


**Uitvoering H**

Vermogen	15 kW	25 kW	32 kW
H	●	●	●

**Toestel met geïntegreerde toerental-geregelde circulatiepomp.**

Voor installaties zonder warmwaterbereiding of installaties in combinatie met een buffervat wordt het H-toestel gebruikt. Een ander gebruik van dit toestel is bij installaties waarbij de warmwaterbereiding parallel met de verwarming moet plaatsvinden. De warmwaterlaadkring is dan zoals de stookkringen geplaatst na de hydraulische evenwichtsfles resp. de platenwarmtewisselaar.

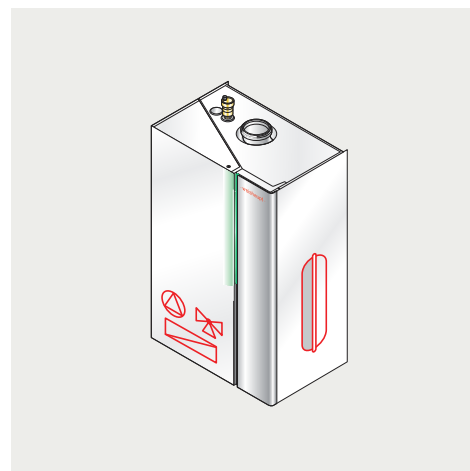


**Uitvoering W**

Vermogen	15 kW	25 kW	32 kW
W	●	●	●

**Toestel met geïntegreerde toerental-geregelde circulatiepomp en geïntegreerd omschakelventiel.**

De meest gebruikte variant is het W-toestel. De interne ketelpomp voedt een stookkring en een nevenstaande boiler. Een omschakelventiel schakelt tussen deze beide verbruikers.



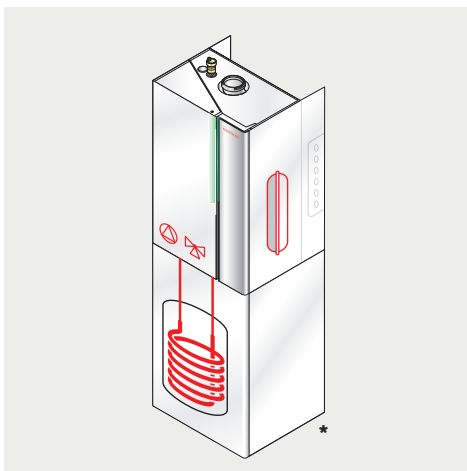
**Uitvoering C**

Vermogen	15 kW	25 kW	32 kW
C	-	●	-

**Geïntegreerde warmwaterbereiding volgens het doorstroomprincipe.**

Voor de bereiding van sanitair warm water volgens het doorstroomprincipe zijn bij deze ketel een platenwarmtewisselaar uit roestvrij staal, een omschakelventiel, een debietsensor en een temperatuurvoeler geïntegreerd ter hoogte van de warmwateruitgang. Met het booster vermogen van 30,5 kW kan een aftapdebit tot 14 liter/minuut bereikt worden.

Voor een groter warmwatercomfort bestaat de mogelijkheid om de warmtewisselaar op stand-bytemperatuur te houden om onmiddellijk na het begin van de afname warm water te kunnen aftappen.

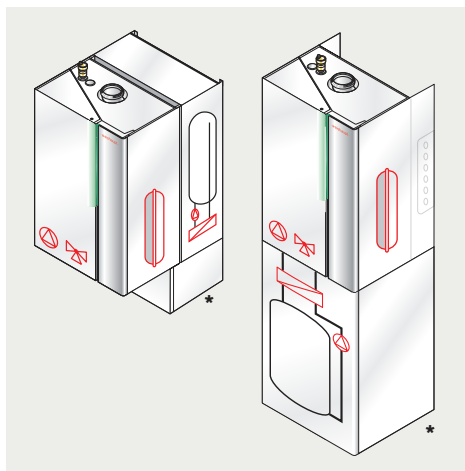


**Uitvoering K-100I**

Vermogen	15 kW	25 kW	32 kW
K-100I	●	●	–

**Condensatieketel en spiraalboiler verenigd.**

De gascondensatieketel is technisch gezien opgebouwd zoals het W-toestel. Bovendien is onder het toestel een spiraalboiler van 100 liter ingebouwd, die ook bij hoge waterhardheid gebruikt kan worden. De toestelcombinatie onderscheidt zich door haar compacte afmetingen en eenvoudige en snelle installatie.



**Uitvoering K-35P / K-80P / K-115P**

Vermogen	15 kW	25 kW	32 kW
K-35P	–	●	–
K-80P / K-115P	●	●	–

**Condensatieketel en gelaagde boiler verenigd.**

Bij deze compacte toestellen worden de powerboilers van 35, 80 of 115 liter gebruikt. De lading gebeurt niet via een interne spiraal, maar door een externe platenwarmtewisselaar met een laadpomp die geschikt is voor sanitair water.

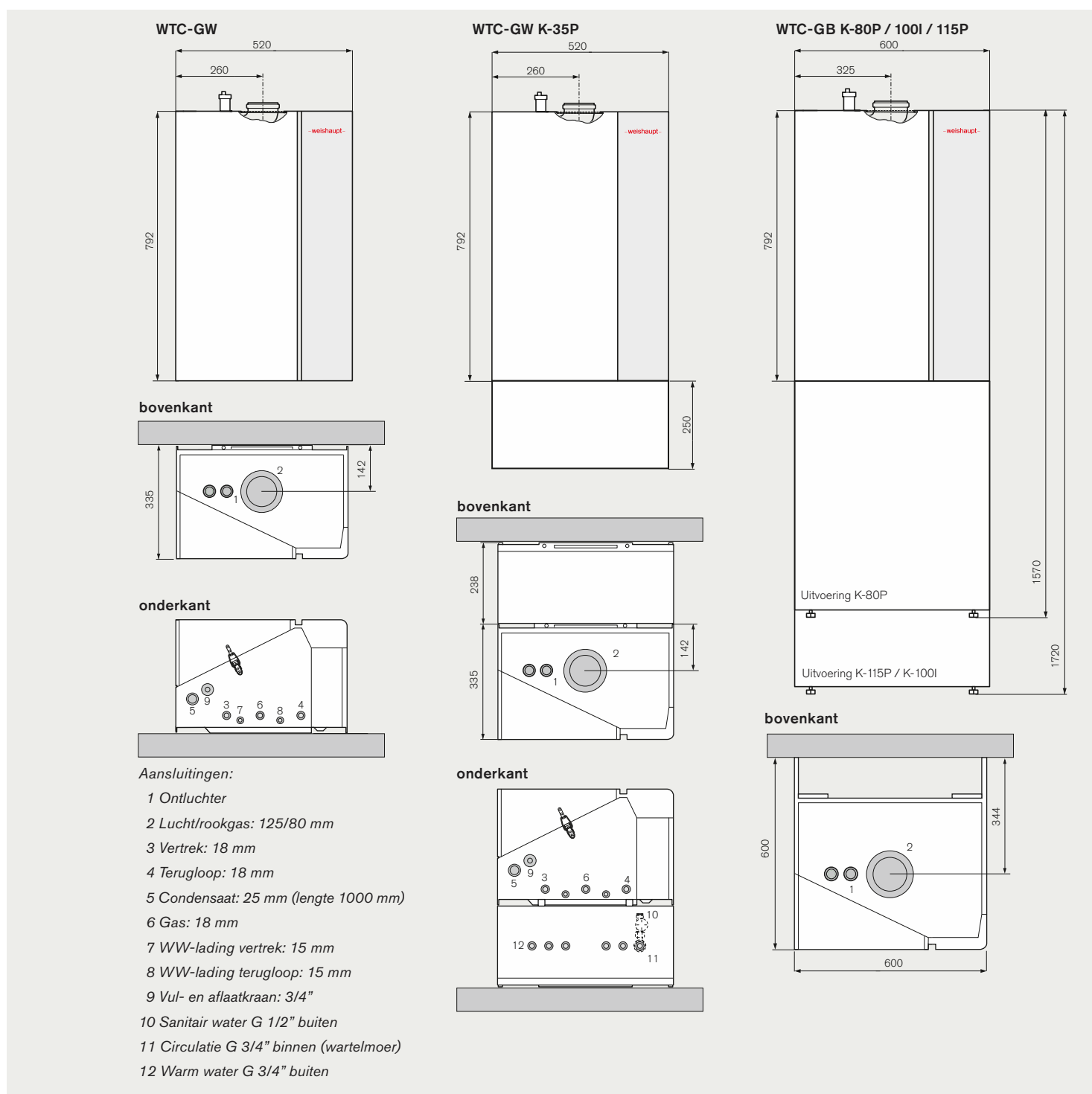
Naast het hogere warmwatervermogen is de hogere efficiëntie van dit systeem een wezenlijk voordeel, aangezien de condensatieketel ook tijdens de warmwaterbereiding kan condenseren. De variant met boiler van 35 liter kan plaatsbesparend aan de wand gemonteerd worden.




\* geplande marktbeschikbaarheid vanaf najaar 2026

# Weishaupt Thermo Condens<sup>®</sup> C

## WTC-GW en GB Kompakt

### afmetingen en technische gegevens



Technische gegevens toestellen			WTC-GW 15-C		WTC-GW 25-C			WTC-GW 32-C	
			Min.-vermogen	Max.-vermogen	Min.-vermogen	Max.-vermogen	Min.-vermogen	Max.-vermogen	
Brandvermogen $Q_c$	kW	2,0	14,0	3,0	24,0	3,0	30,5		
Warmtevermogen bij	50/30 °C	kW	2,1	15,1	3,0	25,4	3,0	31,9	
	80/60 °C	kW	1,9	13,7	2,7	23,9	2,7	30,4	
Max. rookgastemperatuur bij	50/30 °C	°C	30	43	31	42	31	46	
	80/60 °C	°C	53	61	54	61	54	64	
Gewicht	Wandtoestel	kg	43		49		49		
Ketelrendement									
$\eta_{100}$ bij gemiddelde keteltemperatuur 70 °C ①	%		98,2		99,5		99,5		
$\eta_{30}$ bij teruglooptemperatuur 30 °C ①	%		110,4		110,3		110,5		
Energie-efficiëntieklasse ruimteverwarming toestel (A+++ – D)			A		A		A		
Energie-efficiëntie ruimteverwarming toestel	%		94		94		94		
Energie-efficiëntieklasse ruimteverwarming pakket in combinatie met buiten- en ruimtevoeler (A+++ – G)									
Energie-efficiëntie ruimteverwarming pakket in combinatie met buiten- en ruimtevoeler	%		98		98		98		
Geluidsniveau $L_{WA}$	dB		49		46		50		

① Volgens EN 15502-1:2021 + A1:2023, directe methode

Technische gegevens warm water		Compacte toestellen							Combitoestel WTC GW 25-C uitvoering C		
		WTC-GW 25-C uitvoering K-35P			WTC-GB 15-C uitvoering K-100I   K-80P   K-115P			WTC-GB 25-C uitvoering K-100I   K-80P   K-115P			
Boilervolume	l	35	105	86	115	105	86	115	–		
Gewicht toestel met boiler	kg	Geplande marktbeschikbaarheid vanaf najaar 2026							51		
Energie-efficiëntieklasse warmwaterbereiding (A+ – F)		Geplande marktbeschikbaarheid vanaf najaar 2026							A		
Lastprofiel warmwaterbereiding		Geplande marktbeschikbaarheid vanaf najaar 2026							XL		

# Dat is betrouwbaarheid

---



## We zijn een familiebedrijf

Als traditioneel familiebedrijf streven we continu naar deze betrouwbaarheid met innovaties en een gezonde groei, maar altijd met de nodige stabiliteit en verantwoordelijkheid – sinds 1932.



## We zijn dichtbij & persoonlijk

In tijden waarin alles steeds complexer wordt, is het belangrijk om een competente en betrouwbare partner aan uw zijde te hebben. Daarom ondersteunen wij u met onze diensten en ontwikkelen wij onze producten voortdurend verder in het belang van het vakmanschap. Overtuig uzelf. Dichtbij en persoonlijk.



### **We zijn innovatief**

Meer dan 100 medewerkers in het onderzoeks- en ontwikkelingscentrum van Weishaupt zorgen voor innovaties en verdere ontwikkelingen op het gebied van branders, condensatiesystemen en warmtepompen. Het resultaat: efficiëntieverhogingen, emissie-reducties en producten die geschikt zijn voor vakmensen.



### **We zijn ter plaatse**

Ongeveer 1.000 volledig uitgeruste servicevoertuigen van Weishaupt zijn in opdracht van vakbedrijven en de industrie in heel Europa onderweg. Alleen al in Duitsland bieden 30 agentschappen met een eigen complete logistiek en serviceteams in de binnen- en buitendienst een uitgebreide ondersteuning.

Wij zijn  
daar  
waar u  
ons nodig  
hebt.

[www.weishaupt.be](http://www.weishaupt.be)

Druknr. 83603607, februari 2026

Wijzigingen voorbehouden. Nadruk verboden.  
Afbeeldingen kunnen deels speciaal toebehoren  
tegen meerprijs tonen.



**Weishaupt agentschappen**

**Brussel**

Paepsemiaan, 7  
1070 Brussel  
Tel. 02/343.09.00  
Fax 02/343.95.14  
[brussel@weishaupt.be](mailto:brussel@weishaupt.be)

**Antwerpen**

Krijtersveld 8 - KMO-zone Noord  
B - 2160 Wommelgem  
Tel.: +32(0)3/355 15 80  
Fax: +32(0)3/354 23 20  
[vlaanderen@weishaupt.be](mailto:vlaanderen@weishaupt.be)

**Luik**

Parc Industriel des Hauts-Sarts  
Rue de l'Abbaye, 8  
B - 4040 Herstal  
Tel.: +32(0)4/264 65 06  
Fax: +32(0)4/264 63 77  
[wallonie@weishaupt.be](mailto:wallonie@weishaupt.be)

 Hoofdzetel

 Agentschap